

Le Coach DU PC : Les fiches pratiques.

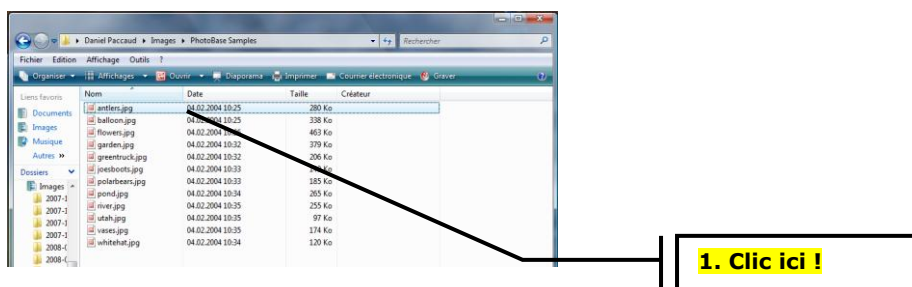
Pour faire une sélection complexe.

Situation :

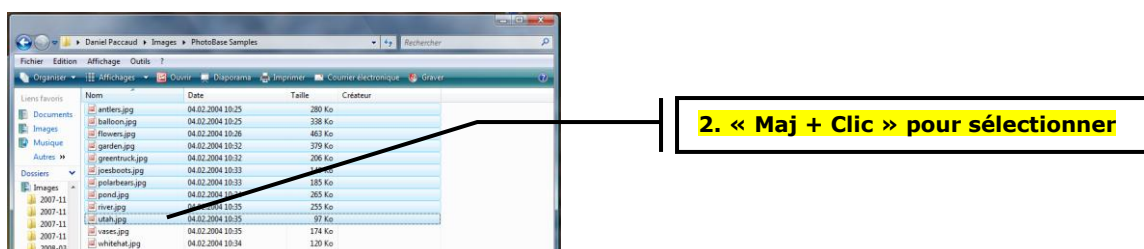
Vous désirez sélectionner des fichiers, des mots, des colonnes, etc.

Marche à suivre :

- **Sélectionner un groupe de fichiers :**
Clic sur le premier fichier du groupe à sélectionner.



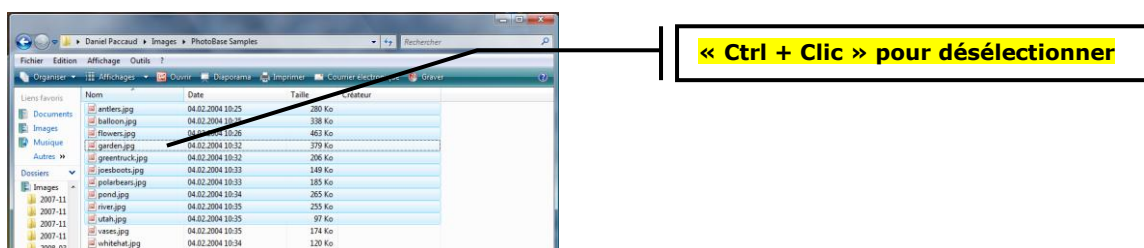
Presser sur la touche « Maj », la garder enfoncée et clic sur le dernier fichier de la sélection désirée.



Nous effectuons ici une sélection de type « de à ».

Exemple : de « antlers » à « utha ».

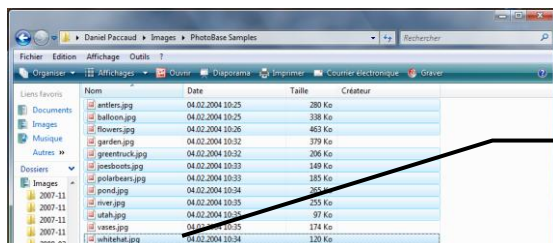
- **Désélectionner un fichier à l'intérieur d'un groupe sélectionné :**
Presser sur la touche « Ctrl », la garder enfoncée et clic sur le fichier que l'on veut désélectionner.



Exemple : désélectionner « garden » à l'intérieur d'un groupe déjà sélectionné.

Le Coach DU PC : Les fiches pratiques. - Pour faire une sélection complexe -

- Sélectionner (ou désélectionner) un fichier à la fois, sans nuire à la sélection précédente :
Presser sur la touche « Ctrl », la garder enfoncée et clic sur le fichier que l'on veut sélectionner ou désélectionner.



Exemple : sélectionner « withehat » **en plus** d'un groupe déjà sélectionné.

Remarque :

Si l'on reclique sans lâcher la touche Ctrl, on désélectionne et vice-versa.
En gardant la touche Ctrl enfoncée, on peut sélectionner comme on veut où on veut !

- Résumé :

« **Maj + Clic** » : Sélection de type « de ... à »

« **Ctrl + Clic** » : Sélection de type « + ou - »

« **Clic** » : Sélection **unique**, qui remplace toute autre sélection et, par conséquent, annule la ou les sélections précédentes.

Remarque importante :

Cette manière de faire est valable pour tout autre type de sélection.
(Sélection de texte, de colonnes Excel, etc.)