

Comment vérifier et réparer les fichiers système sous Vista (sfc /scannow)

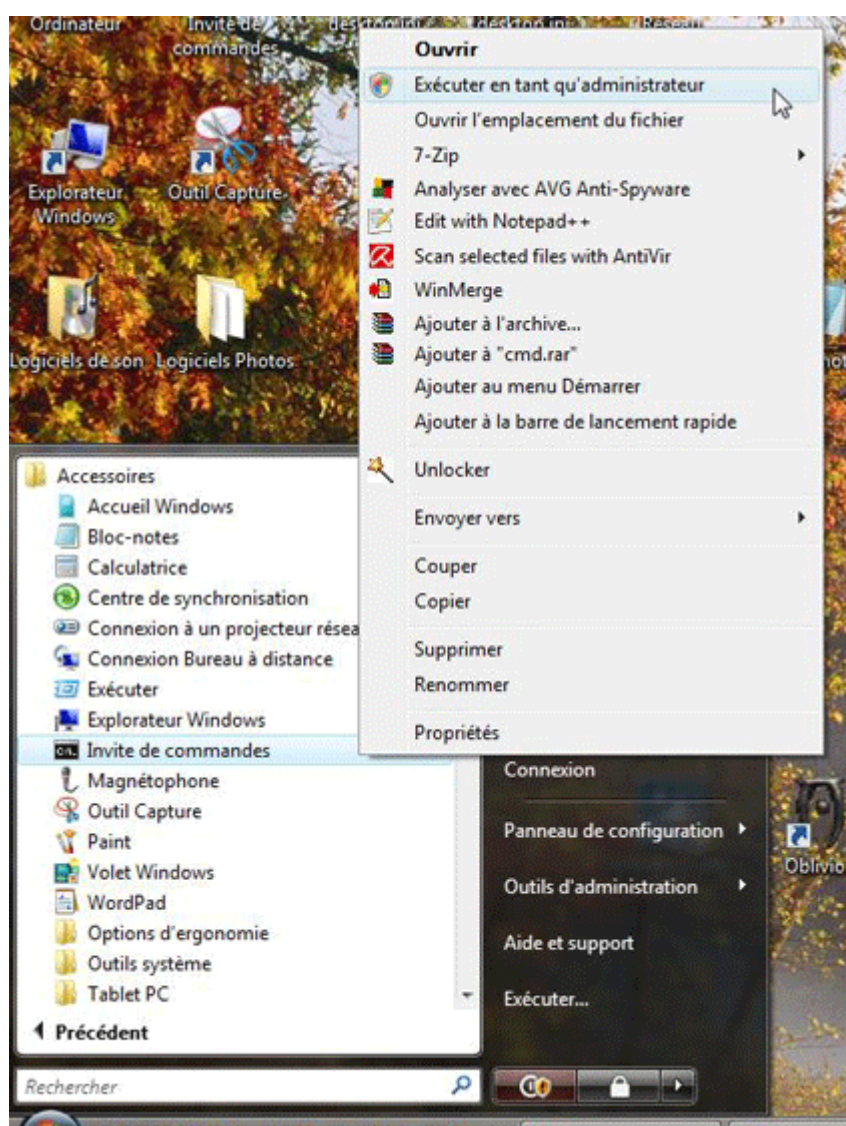
Lorsque **Vista** ne fonctionne plus correctement, il peut être utile de lancer une vérification des fichiers système pour s'assurer qu'aucun fichier n'est manquant ou corrompu.

<http://support.microsoft.com/kb/929833>

1- Comment vérifier les fichiers système de Windows

Pour cela:

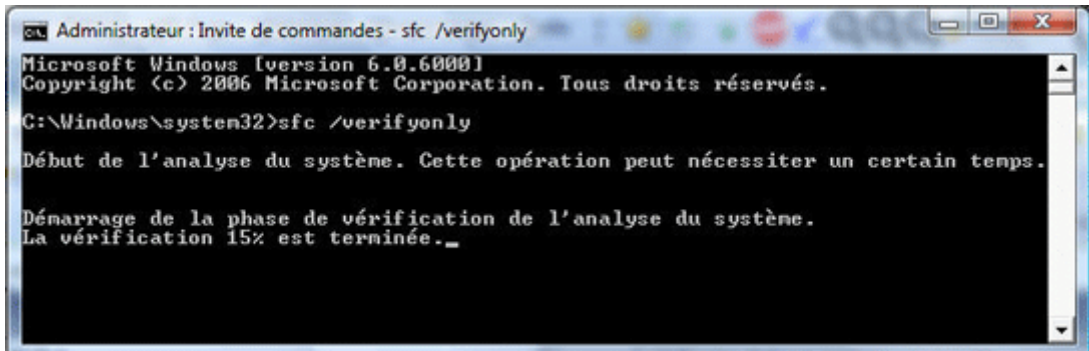
- Démarrer une **invite de commandes** en **mode administrateur** de la façon suivante: Cliquez sur **Démarrer/(Tous les)Programmes/Accessoires** puis cliquez droit sur **Invite de commandes**. Choisissez **Exécuter en tant qu'Administrateur**.



- Dans la fenêtre noire qui s'ouvre, copiez-collez la commande suivante puis appuyez sur la touche **Entrée**.

sfc /verifyonly

- L'analyse du système se lance et peut durer plus ou moins longtemps en fonction de la puissance de votre ordinateur.



```
Administrateur : Invite de commandes - sfc /verifyonly
Microsoft Windows [version 6.0.6000]
Copyright (c) 2006 Microsoft Corporation. Tous droits réservés.

C:\Windows\system32>sfc /verifyonly

Début de l'analyse du système. Cette opération peut nécessiter un certain temps.

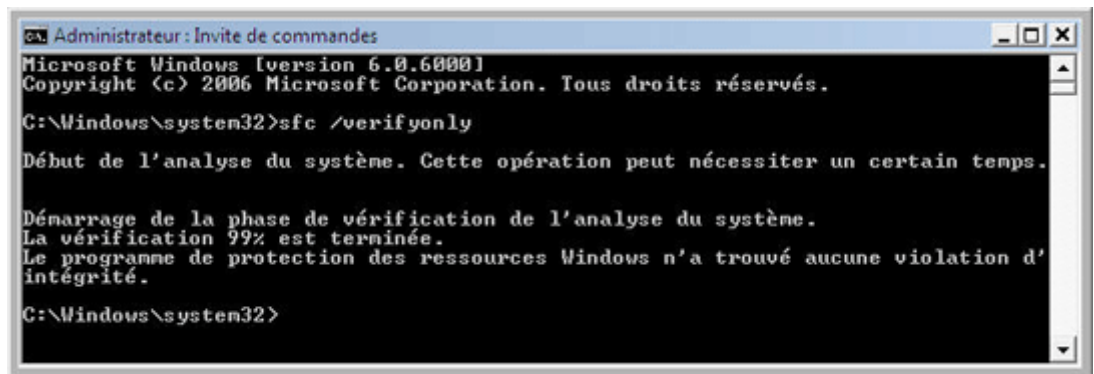
Démarrage de la phase de vérification de l'analyse du système.
La vérification 15% est terminée._
```

Vous pouvez suivre la progression de la tâche en surveillant le % d'avancement affiché.

- Lorsque la vérification se termine, le verdict tombe:
 - Si vous obtenez le message ...

Le programme de protection des ressources Windows n'a trouvé aucune violation d'intégrité

... les fichiers système sont sains, il faut chercher ailleurs l'origine de la panne.



```
Administrateur : Invite de commandes
Microsoft Windows [version 6.0.6000]
Copyright (c) 2006 Microsoft Corporation. Tous droits réservés.

C:\Windows\system32>sfc /verifyonly

Début de l'analyse du système. Cette opération peut nécessiter un certain temps.

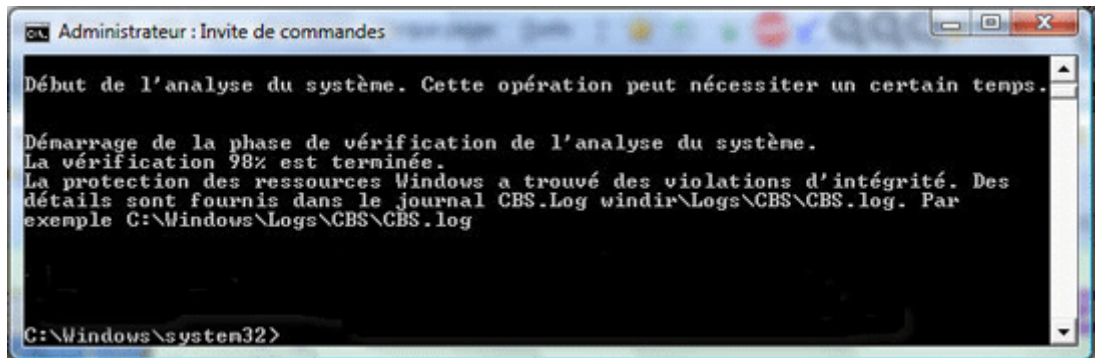
Démarrage de la phase de vérification de l'analyse du système.
La vérification 99% est terminée.
Le programme de protection des ressources Windows n'a trouvé aucune violation d'
intégrité.

C:\Windows\system32>
```

- En revanche, si vous obtenez le message :

**La protection des ressources Windows a trouvé des violation d'intégrité.
Des détails sont fournis dans le journal CBS.log
Windir/Logs/CBS/CBS.log. Par exemple C:/Windows/Logs/CBS/CBS.log.**

Cela signifie que des fichiers système sont corrompus ou manquants et qu'il va falloir les réparer.



```
Administrateur : Invite de commandes
Début de l'analyse du système. Cette opération peut nécessiter un certain temps.
Démarrage de la phase de vérification de l'analyse du système.
La vérification 98% est terminée.
La protection des ressources Windows a trouvé des violations d'intégrité. Des
détails sont fournis dans le journal CBS.Log windir\Log\Logs\CBS\CBS.log. Par
exemple C:\Windows\Log\CBS\CBS.log
C:\Windows\system32>
```

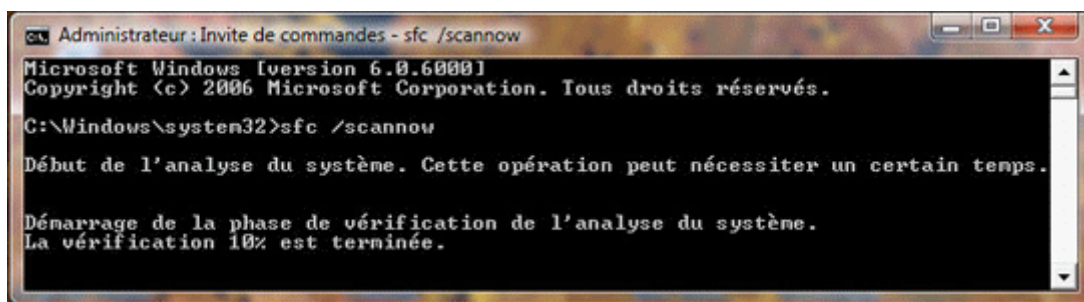
2- Comment réparer les fichiers système de Vista

Si une violation d'intégrité a été révélée par la vérification, il va falloir maintenant réparer.

Pour cela:

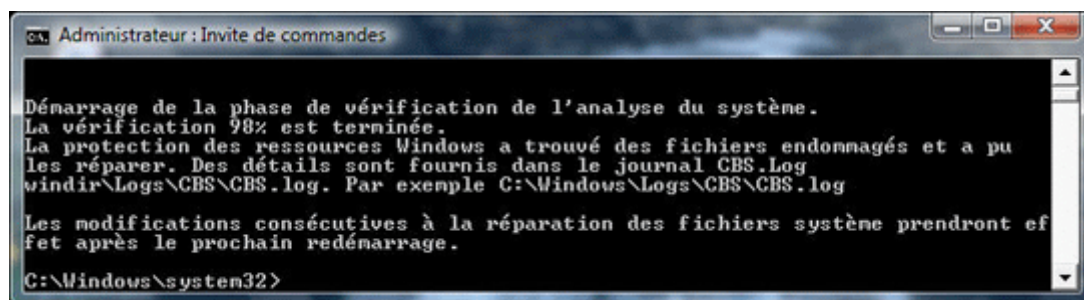
- Démarrez de nouveau une invite de commandes en mode Administrateur (Cliquez sur Démarrer/(Tous les)Programmes/Accessoires puis cliquez droit sur Invite de commandes. Choisissez Exécuter en tant qu'Administrateur).
- Copiez-collez cette fois, dans la fenêtre de commandes, la commande suivante:

`sfc /scannow`



```
Administrateur : Invite de commandes - sfc /scannow
Microsoft Windows [version 6.0.6000]
Copyright (c) 2006 Microsoft Corporation. Tous droits réservés.
C:\Windows\system32>sfc /scannow
Début de l'analyse du système. Cette opération peut nécessiter un certain temps.
Démarrage de la phase de vérification de l'analyse du système.
La vérification 10% est terminée.
```

- Une nouvelle analyse va débuter qui sera plus longue que la vérification. Donc, patientez!
- A la fin, Windows vous dit s'il a pu réparer ou pas et vous demande de redémarrer le PC pour achever la réparation.



```
Administrateur : Invite de commandes
Démarrage de la phase de vérification de l'analyse du système.
La vérification 98% est terminée.
La protection des ressources Windows a trouvé des fichiers endommagés et a pu
les réparer. Des détails sont fournis dans le journal CBS.Log
windir\Log\CBS\CBS.log. Par exemple C:\Windows\Log\CBS\CBS.log
Les modifications consécutives à la réparation des fichiers système prendront ef
fet après le prochain redémarrage.
C:\Windows\system32>
```

Remarques importantes:

- La réparation ne nécessite pas le DVD d'installation de Vista.
- Pour analyser les entrées du fichier journal générées par le programme vérificateur de ressources (SFC.exe), vous pouvez vous aider de [ce document Microsoft](#):

- Pour exploiter le fichier **CBS.log** vous devez lancer une invite de commandes en tant qu'administrateur (**Démarrer/Programmes/Accessoires/cliquez droit** sur **Invite de commandes** et choisissez **Exécuter en tant qu'administrateur**).
- Copiez-collez ensuite dans la fenêtre d'invite la commande qui vous intéresse puis appuyez sur <Entrée>

Principales commandes:

- La commande suivante extrait du fichier journal tous les enregistrements écrits par **SFC.exe**:

```
findstr /c:"[SR]" %windir%\logs\cbs\cbs.log >sfcdetails.txt
```

- La commande suivante extrait les enregistrements concernant les fichiers qui n'ont pas pu être réparés par **SFC.exe**:

```
findstr /C:"[SR] Cannot repair" %windir%\logs\cbs\cbs.log >sfcdetails.txt
```

- La liste des fichiers réparés par **SFC.exe** est obtenue grâce aux 2 commandes suivantes:

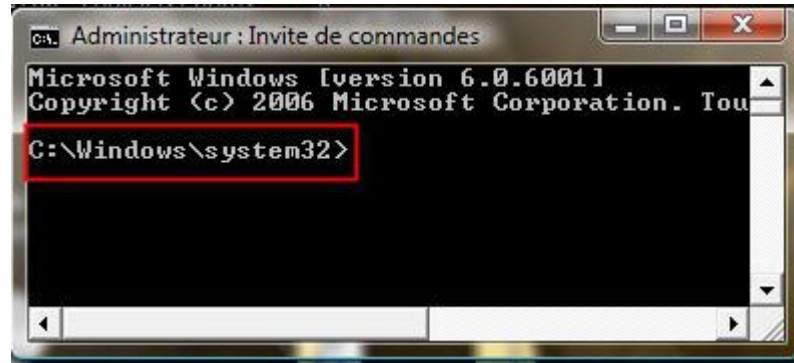
```
findstr /C:"[SR] Repairing corrupted file" %windir%\logs\cbs\cbs.log >sfcdetails.txt
```

et

```
findstr /C:"[SR] Repairing corrupted file" %windir%\logs\cbs\cbs.log >sfcdetails.txt
```

- Les enregistrements extraits par la commande **findstr** sont écrits dans le fichier **sfcdetails.txt** qui peut être consulté avec le bloc-notes. Ce fichier se trouve dans le répertoire dans lequel l'invite de commandes a été ouverte.

Exemple: Si l'invite de commandes a été ouverte dans le dossier **C:/Windows/System32**, le fichier **sfcdetails.txt** se trouvera dans le dossier **C:/Windows/System32**:



3- Si certains fichiers ne peuvent être réparés...

Si des fichiers système ne peuvent être réparés par la commande **sfc /scannow**, quelques pistes à essayer:

➔ Si votre système d'exploitation est **Vista Pro** ou **Vista Intégrale**, Microsoft explique [dans ce document](#) comment déterminer les fichiers corrompus et les remplacer par une version saine.

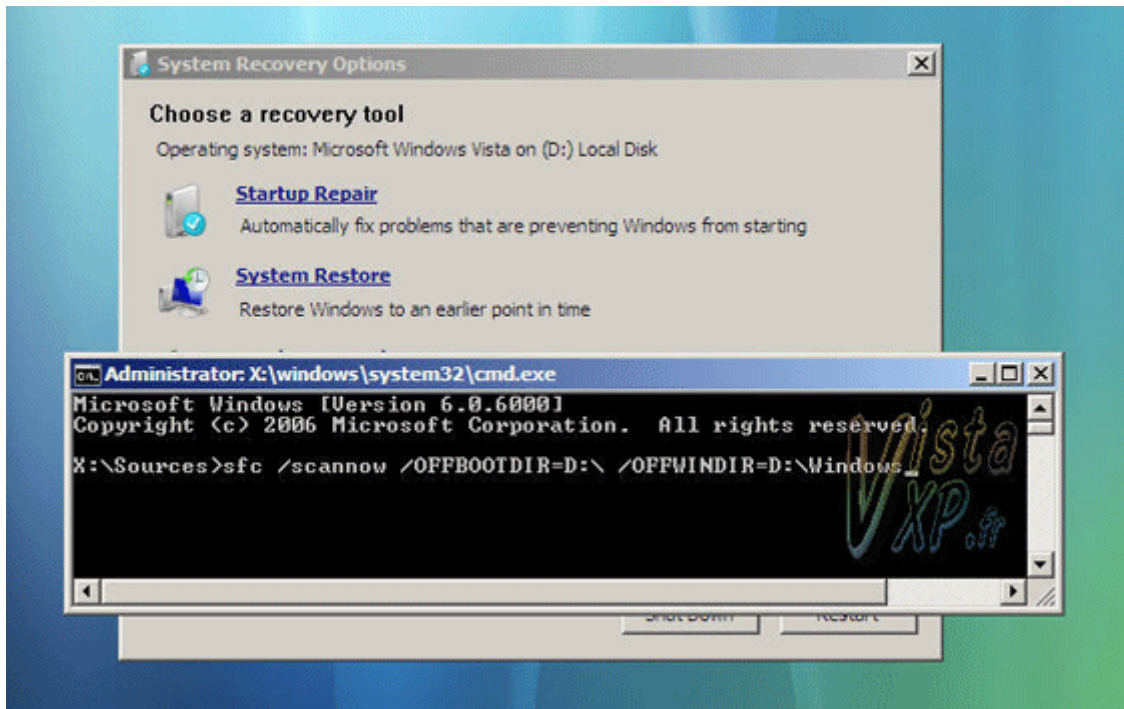
➔ Sous **Vista Basic** ou **Vista Premium**:

Vous pouvez essayer de lancer la commande **SFC** [en mode sans échec](#).

Remarque: La commande **SFC** peut aussi être lancée en mode console dans l'environnement de réparation de **Windows Vista**:

- [Lancez la console de réparation de Vista](#) et choisissez **V - Invite de commandes**.
- Saisissez la commande suivante (si **Vista** est installé sur la partition **C:**. Sinon adaptez à votre configuration):

```
sfc /scannow /OFFBOOTDIR=C:\ /OFFWINDIR=C:\windows
```

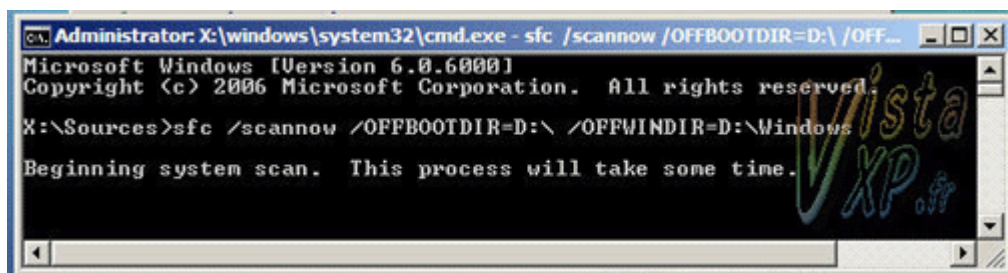


La commande est assez longue à saisir, veillez à placer les <espaces> au bon endroit:

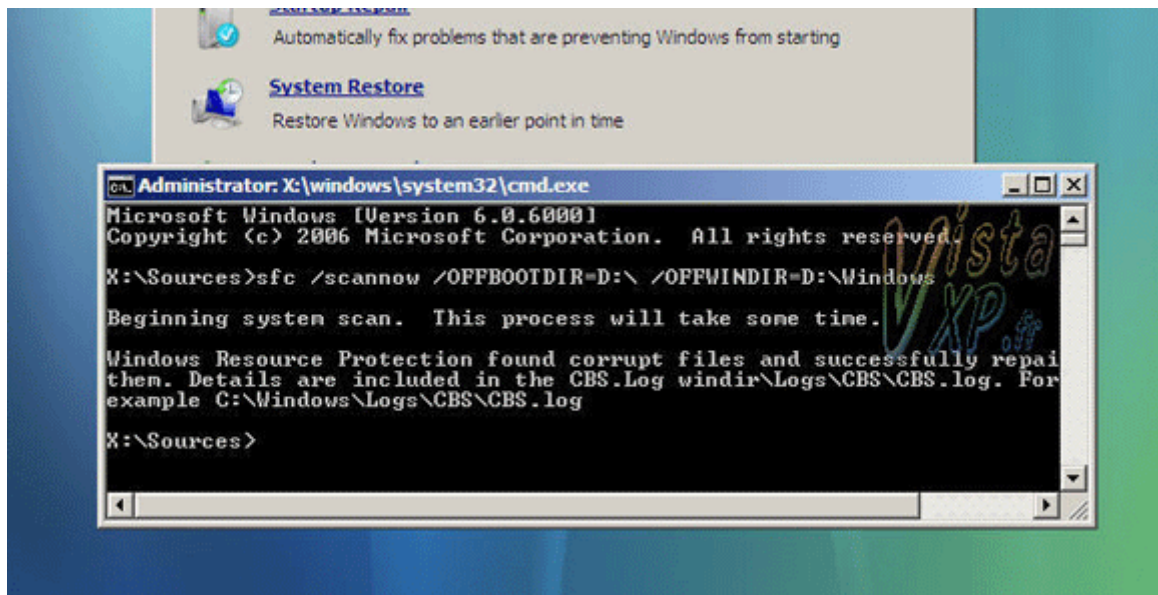
**sfc<espace>/scannow<espace>/OFFBOOTDIR=C:\<espace>/OFFWINDIR=C:\w
indows**

le caractère "\" s'obtient en appuyant à la fois sur la touche **altGr** et la touche **8** du clavier standard (pas le "8" du clavier numérique).

- La réparation commence et peut durer un certain temps. Patientez!



- Lorsqu'elle est terminée, le résultat de la réparation s'affiche:



4- Si la commande bloque...

Le fait que la commande SFC bloque peut indiquer un problème avec le système de fichiers de Windows.

Il faudrait lancer une vérification du disque avec réparation puis relancer la commande SFC ensuite:

- Double-clique sur **Ordinateur** puis clique droit sur ta partition **Vista**. Choisis **Propriétés** puis sélectionne l'onglet **Outils**.
- Sous la rubrique **Vérification des erreurs** clique sur **Vérifier maintenant**. Dans la petite fenêtre qui s'ouvre coche les 2 cases puis clique sur **Démarrer**.
- L'outil va te demander si tu veux planifier la vérification au prochain démarrage. Clique sur le bouton **Planifier...** puis redémarre le PC.
- Le PC sera beaucoup plus long que d'habitude pour démarrer. C'est normal. Patiente et laisse-le faire sa vérification du système de fichiers.

A la fin, ton bureau réapparaîtra normalement.