



Ordinateurs de bureau HP et Compaq - Création du jeu de disques de récupération

Ce document s'applique aux ordinateurs HP et Compaq fonctionnant sous Windows Vista.

Créez un jeu de disques de récupération à l'aide du programme de création de disques de récupération (Recovery Disc Creation), pour que votre ordinateur retrouve son état d'origine, dans le cas où un problème informatique majeur surviendrait.

Il est fortement recommandé de créer un jeu de disques de récupération peu de temps après l'acquisition de votre ordinateur. Si aucun disque de récupération n'avait été créé avant que la partition de récupération ne soit endommagée ou effacée, procurez-vous de nouveaux disques de récupération. Pour obtenir plus d'informations, consultez le document « [Obtention de disques de récupération \(Asie, Amérique du Nord et Amérique du Sud\)](#) » ou « [Obtention de disques de récupération \(Europe, Moyen-Orient et Afrique\)](#) ».

Le programme de création de disques de récupération peut être utilisé pour créer *un seul jeu* de disques de récupération pour l'ordinateur. Le jeu de CD de récupération contient le système d'exploitation d'origine complet, ainsi que les pilotes et logiciels livrés avec l'ordinateur.

Caractéristiques et informations importantes

La liste suivante présente les caractéristiques et informations importantes sur le programme de création de disques de récupération :

- Le logiciel de création de disques de récupération crée un jeu de disques à partir de CD ou de DVD vierges et inscriptibles. HP recommande d'utiliser des DVD+R vierges (s'ils sont pris en charge). Ces CD/DVD de récupération sont très importants ; utilisez donc des disques d'une marque de confiance. Environ 2 DVD+R vierges seront nécessaires (comparés à environ 11 CD vierges). Le logiciel de création de disques établit, au début du processus, combien de disques seront nécessaires.

REMARQUE: Les mini disques ne sont pas compatibles avec le programme de création de disques de récupération.

- Le programme de création de disques permet uniquement de créer un jeu complet de disques.
- [Désactivez temporairement le contrôle de compte d'utilisateur Windows](#) si cette fonction est activée. Cette désactivation diminue les risques de rencontrer des problèmes lors de la création de disques.
- Le programme de création de disques requiert une partition de restauration non corrompue (Restauration D:) pour créer un jeu de disques. Non corrompue signifie que la partition *n'a pas été* modifiée ni supprimée.
- Le processus de création prendra environ 30 minutes par DVD. Le jeu de disques de récupération ne doit pas nécessairement être réalisé en une seule session.
- Le logiciel de création de disques peut être interrompu à tout moment, sauf durant l'écriture (la gravure), en cliquant sur le bouton **Abandonner**. Lors du prochain



Création du jeu de disques de récupération.

démarrage le programme de création de disques reprendra automatiquement là où il s'était arrêté.

Création de disques de récupération à partir de Windows

Suivez les instructions ci-après pour créer le nouveau jeu de CD de restauration.

REMARQUE: Utilisez des DVD+R s'ils sont pris en charge par votre lecteur. Certaines versions du logiciel de création de CD/DVD de récupération ne fonctionnent pas avec tous les types de disques (tels que les CD-RW, DVD-RW et DVD+RW). Les mini disques ne sont pas compatibles avec le programme de création de CD/DVD de récupération.

1. Déconnectez Internet et fermez tous les autres logiciels.

La création des disques de récupération est un processus nécessitant de nombreuses ressources.

2. Cliquez sur **Démarrer**, puis sur **Tous les programmes**.
3. Cliquez sur **Aide & Outils PC**, puis sur **Création de disques de récupération** pour lancer le programme.

Un écran de bienvenue s'ouvre.

Figure 1: Fenêtre de Bienvenue dans le Gestionnaire de récupération



4. Cliquez sur le bouton **Suivant** de chaque écran pour lancer le processus de création des disques.

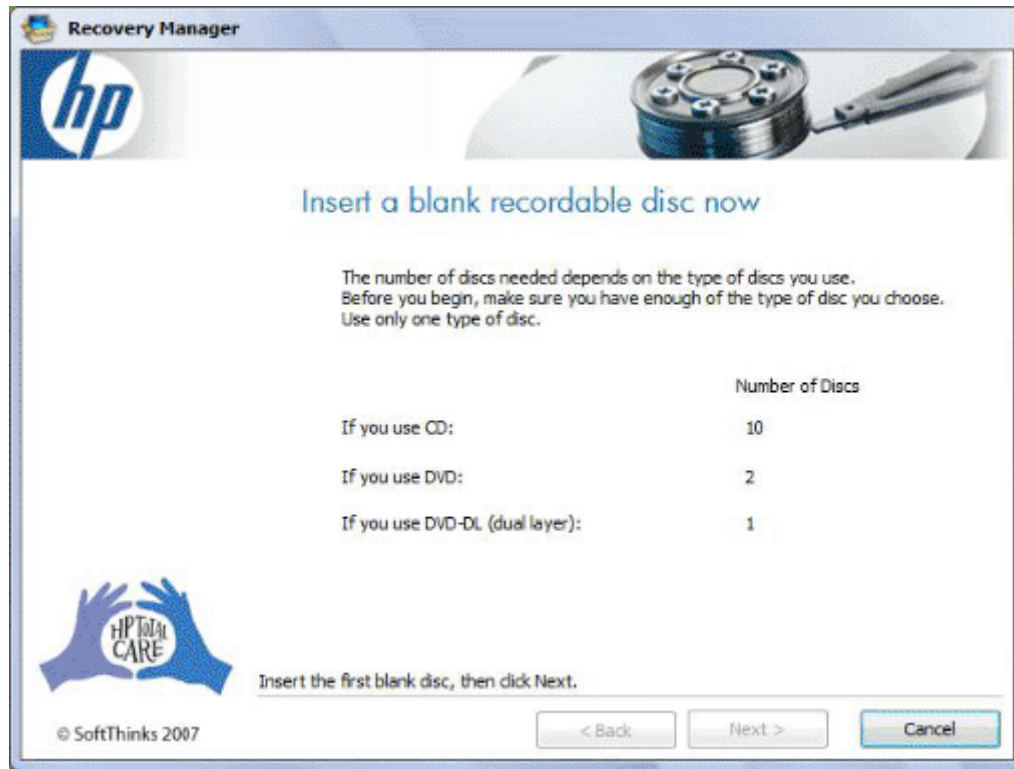
Une fenêtre s'affiche, indiquant le nombre total de disques vierges nécessaires.

REMARQUE: Les mini disques ne sont pas compatibles avec le programme de création de disques de récupération.



Création du jeu de disques de récupération.

Figure 2: Message indiquant le nombre de disques nécessaires



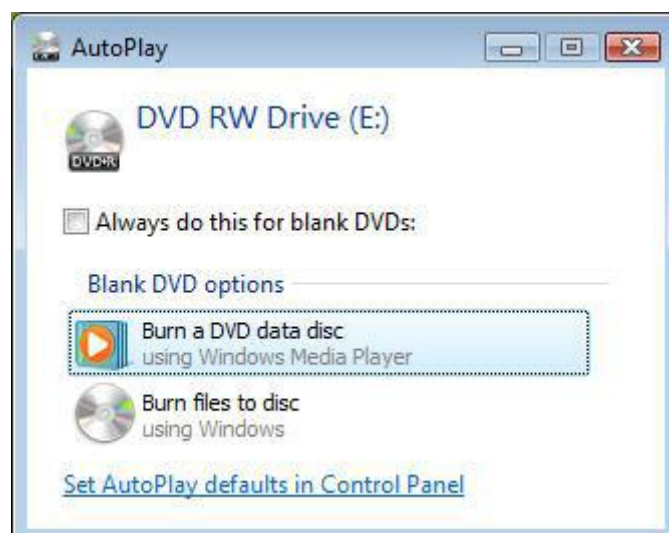
5. À l'aide d'un marqueur indélébile, numérotez vos disques au cas où vous auriez besoin de les utiliser pour une récupération système.

Par exemple, si vous utilisez 10 CD, numérotez chacun d'eux **1/10**, **2/10**, **3/10**, et ainsi de suite. Si vous utilisez des DVD, numérotez le premier **1/2**, et le deuxième **2/2**.

6. Activez le bouton **Suivant** en plaçant le premier disque vierge dans le lecteur et en refermant le tiroir. Cliquez sur **Suivant** pour continuer.

REMARQUE: Si le message AutoPlay suivant apparaît au début du processus de création des disques, fermez-le (cliquez sur **x** dans le coin supérieur droit). Ce message n'a rien à voir avec la création des disques de récupération.

Figure 3: Message AutoPlay





Création du jeu de disques de récupération.

7. Une fenêtre de confirmation s'ouvre, indiquant le type de disque choisi et le nombre de disques nécessaire.
8. **Figure 4: Fenêtre de confirmation**



9. Cliquez sur **Suivant**.

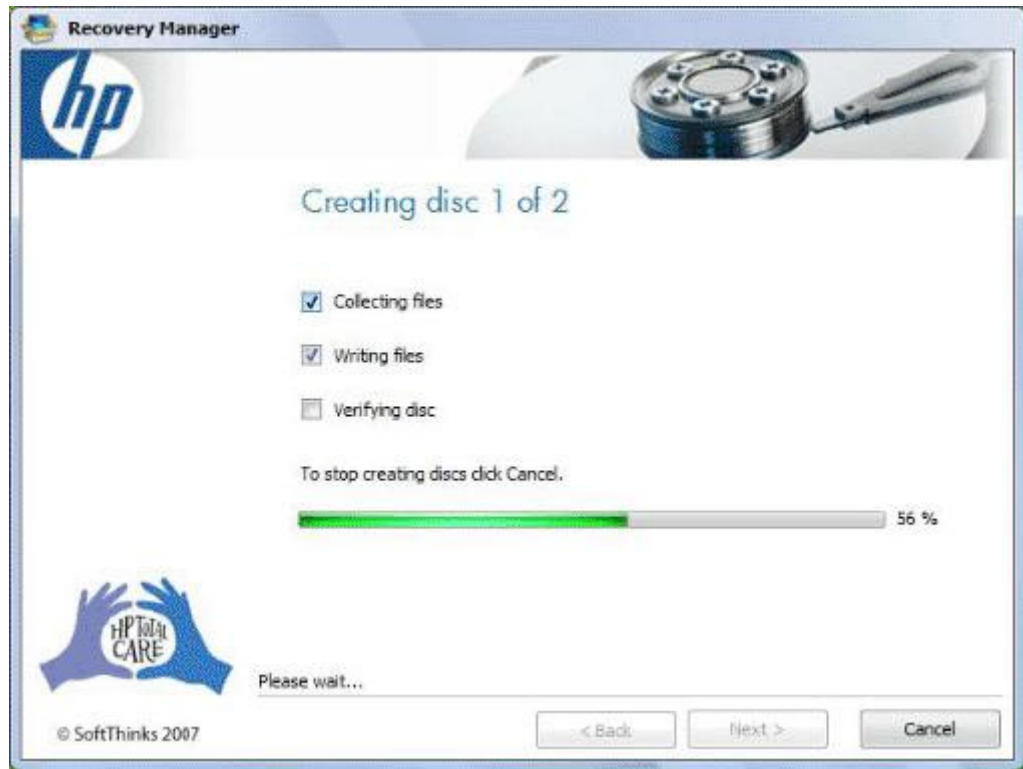
L'écran de processus du Gestionnaire de récupération apparaît. Tant que cet écran est affiché, plusieurs processus se déroulent :

- **Collecte des fichiers** : le programme collecte les fichiers nécessaires à partir de la partition de récupération.
- **Écriture des fichiers sur le disque** : le programme grave le premier disque.
- **Vérification du contenu des CD ou des DVD** : le programme vérifie le contenu de chacun des disques.



Création du jeu de disques de récupération.

Figure 5: Écran du processus du Gestionnaire de récupération



REMARQUE: Si le processus de création de disques est automatiquement annulé lors de la sélection de fichiers, désactivez le contrôle de compte d'utilisateur Windows.

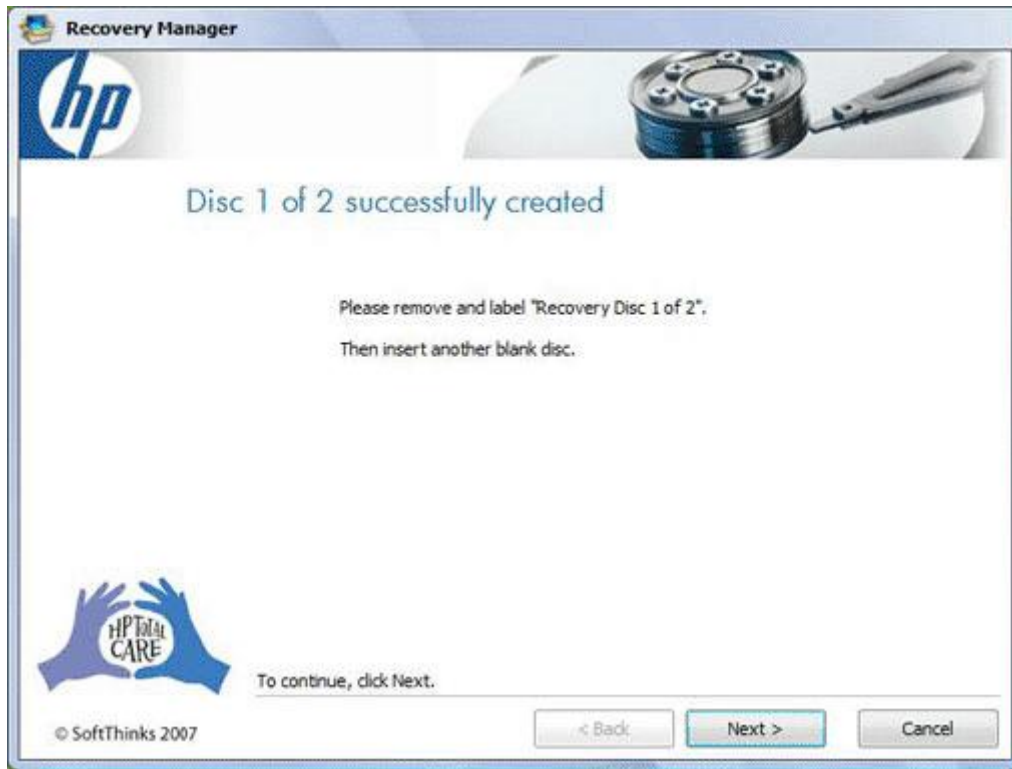
REMARQUE: Le fait d'annuler la procédure de gravure pendant son déroulement peut corrompre le disque ou le rendre inutilisable. Avant d'abandonner, attendez que la gravure et le contrôle du disque en cours soient terminés et que le programme vous invite à insérer le disque suivant.

10. Patientez jusqu'à l'affichage d'un message indiquant que la création de disques a réussi.



Création du jeu de disques de récupération.

Figure 6: Message Création réussie du disque



11. Le tiroir de disque s'ouvre automatiquement. Au cas où vous ne l'auriez pas encore fait, inscrivez sur le disque au marqueur indélébile **1 / x (le nombre total de disques)**.
12. Inscrivez **2/x** au marqueur indélébile sur le disque suivant, et insérez-le dans le lecteur.

REMARQUE: Il est possible que le message AutoPlay apparaisse sur le bureau. Si c'est le cas, fermez-le en cliquant sur **x** dans le coin supérieur droit de la fenêtre. Ce message n'a rien à voir avec la création des disques de récupération.

13. Le même processus démarre pour le disque 2, et les disques suivants, s'ils sont nécessaires. À chaque disque gravé avec succès, un message **Création du disque réussie** apparaît, et le tiroir du lecteur s'ouvre automatiquement.
14. Procédez de la même façon avec tous les disques jusqu'à ce que le message suivant s'affiche.



Création du jeu de disques de récupération.

15. Figure 7: Message Création des disques de récupération du système terminée



16. Cliquez sur **Terminer**.

17. Assurez-vous que tous les disques sont identifiés correctement et rangez-les dans un endroit sûr.

REMARQUE: Il est important de protéger les disques que vous avez créés. Conservez ces disques en lieu sûr, à l'abri de la lumière. Ne conservez pas les disques dans des endroits exposés à la lumière du soleil car les données contenues sur les disques risqueraient de se perdre au cours du temps.

18. Si vous redémarrez le programme de création de disques de récupération après avoir déjà créé un jeu complet de disques, un autre écran s'affichera, vous informant que vous n'êtes autorisé à graver qu'un seul jeu de disques. Vous n'avez alors pas d'autre choix que de cliquer sur **OK** pour quitter le programme. Si le jeu de disques de récupération est incomplet ou endommagé et que ce message s'affiche, utilisez une méthode alternative pour obtenir de nouveaux disques. Consultez le document « [Obtention d'un jeu de CD ou de DVD de récupération \(Asie, Amérique du Nord et Amérique du Sud\)](#) » ou le document « [Obtention d'un jeu de disques de restauration en Europe, au Moyen-Orient et en Afrique](#) ».

Figure 8: Message Création de disques interdite



Résolution des échecs de vérification de disques

Lorsqu'un disque est éjecté et qu'un message d'erreur de vérification du disque s'affiche, cela signifie que la gravure n'a pas réussi sur ce disque. Ne quittez PAS le processus d'écriture de disques de récupération du système. Mais, insérez un autre disque pour terminer le processus de création. Si l'erreur se répète, utilisez alors une marque différente de disques inscriptibles.

Consultez le document « [Obtention de disques de récupération \(Asie, Amérique du Nord et Amérique du Sud\)](#) » ou « [Obtention de disques de récupération \(Europe, Moyen-Orient et Afrique\)](#) ».

Questions et réponses supplémentaires

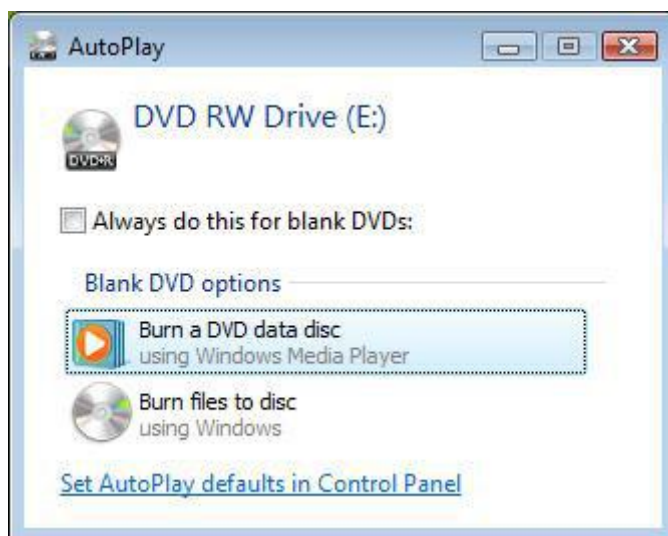
QUESTION : Je ne parviens pas à créer plus d'un jeu de disques de récupération. Pourquoi ?

RÉPONSE : Pour des raisons d'accords de licence avec Microsoft, le programme de création de disques de récupération ne permet de créer qu'un jeu de disques de récupération.

-

QUESTION : Au début du processus de création de disques de récupération une fenêtre AutoPlay s'ouvre. Que dois-je faire ?

Figure 9: Message AutoPlay



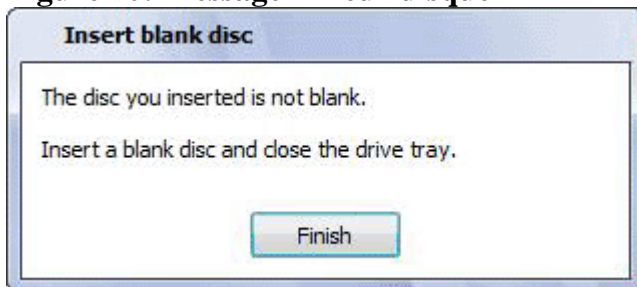


RÉPONSE : Fermez cette fenêtre en cliquant sur le bouton fermer (x) dans le coin supérieur droit. Le message AutoPlay est lié à Windows et n'a rien à voir avec la création des disques de récupération.

QUESTION : Que faire lorsqu'un message d'erreur s'affiche lors du processus de gravure de disque ?

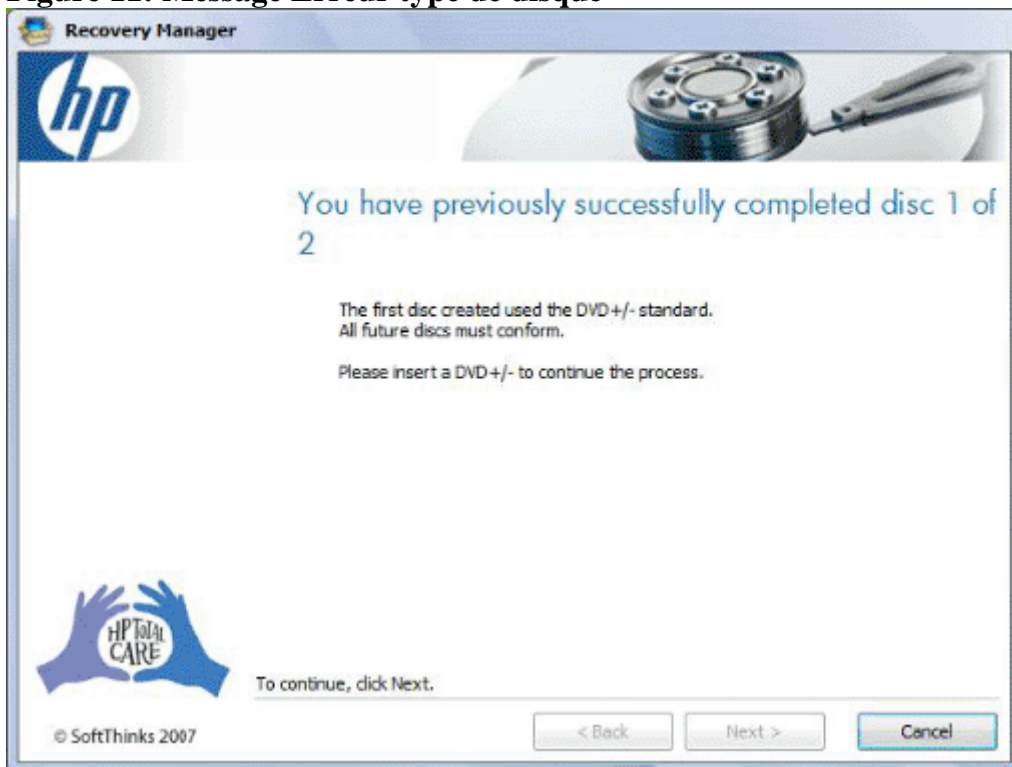
RÉPONSE : L'échec peut être dû à un support défectueux ou de mauvaise qualité. Essayez de graver un autre disque provenant d'un autre fabricant. Le message suivant peut signifier que le disque que vous utilisez contient déjà des données. Vérifiez que vous utilisez des disques vierges.

Figure 10: Message Erreur disque



Le message suivant peut indiquer que le disque utilisé est différent du type de disque avec lequel vous avez démarré le processus. Vérifiez que tous vos supports sont du même type.

Figure 11: Message Erreur type de disque





-
QUESTION : Le disque dur de l'ordinateur d'un(e) ami(e) est défectueux et ne démarre plus. Nous avons le même modèle d'ordinateur. Puis-je créer un jeu de disques de récupération à partir de mon ordinateur et prêter ces disques à mon ami(e) ?

RÉPONSE : Oui, il est possible de le faire mais les deux ordinateurs ne seront pas en mesure de créer un jeu de disques de récupération. En d'autres termes, les deux ordinateurs doivent se partager le même jeu de disques ou vous devrez commander un autre jeu auprès de HP (soumis à disponibilité).

-
QUESTION : Peut-on utiliser le même jeu de disques de récupération sur n'importe quel autre modèle d'ordinateur ?

RÉPONSE : Non, les disques de récupération ne peuvent être utilisés que sur des ordinateurs au modèle identique à celui à partir duquel ils ont été créés.

-
QUESTION : Pourquoi n'est-il pas possible d'utiliser des disques réinscriptibles pour créer des disques de récupération ?

RÉPONSE : Vous ne pouvez créer qu'un seul jeu de disques de récupération. Du fait que les données sont réinscriptibles sur les CD RW, ce type de support ne permet pas de prévenir une éventuelle destruction accidentelle d'un jeu de disques de récupération.