

Windows Vista - La solution au problème des périphériques USB non reconnus.

Écrit par Keroin

02-11-2007

Beaucoup d'utilisateurs de Windows Vista se plaignent d'un souci de détection de leurs périphériques USB, notamment les périphériques de stockage tels les clefs USB ou les disques durs externes USB,...

Toutes les versions de Vista semblent touchées (Premium, Basic, Ultimate,...) et apparemment aucun patch n'est prévu pour corriger ce souci chez Microsoft (enfin à ma connaissance).

Après avoir moi même été confronté au problème pendant quelques jours, j'ai trouvé une solution qui pourra peut être aider certains d'entre vous...



Tout d'abord, je vais recadrer les symptômes du problème car, bien évidemment, cela ne concerne pas TOUS les problèmes liés aux périphériques USB sous Vista.

Symptômes :

Ce problème n'est pas systématique et intervient souvent après plusieurs semaines/mois d'utilisation de Windows Vista. Selon certains, il est causé par l'installation sur le système d'un utilitaire permettant d'utiliser de CD/DVD virtuels tels Daemon Tool ou Alcohol 120% et 50%.

Apparemment, c'est l'installation du driver SCSI de ces logiciels qui pourrait engendrer cette anomalie.

Chaque fois que vous insérez un périphérique USB (clef USB ou disque dur externe), Vista vous indique que le driver est en cours d'installation.

Après quelques instant, malgré une recherche en local et en ligne, le système vous informe que le driver n'a pas pu être installé car non trouvé (ou alors il a été trouvé mais l'installation se termine par un échec).

Au final, votre périphérique ne s'installe pas et est donc indisponible dans votre poste de travail (au niveau des lecteur CD/DVD pour les clefs USB et à côté des disques durs pour les disques durs externes).

Constat :

Il faut d'abord vérifier si votre périphérique est bien "reconnu" par le système en vous rendant dans le gestionnaire de périphériques après avoir inséré votre périphérique dans le port USB.

Pour vous rendre dans le gestionnaire de périphérique : **clic droit sur l'icone "Ordinateur" => "gérer" => "gestionnaire de périphériques"**.

Vous allez normalement trouver votre périphérique avec un point d'exclamation jaune (indiquant que le driver n'est pas installé).

Les disques durs externes indiquent habituellement "USB TO IDE" à côté du point d'exclamation et les clefs USB indiquent "USB STORAGE" (ou une mention équivalente).

Solutions :

Plusieurs solutions sont possibles mais au cas par cas elles ne fonctionneront pas toujours selon les machines.

La première solution consiste à indiquer "manuellement" à Vista où sont situés vos drivers USB (C:\windows\system32\ par défaut).

Cette solution fonctionne souvent et si vous souhaitez l'essayer un tutoriel en image très bien expliqué est disponible sur blog.developpeur.org.

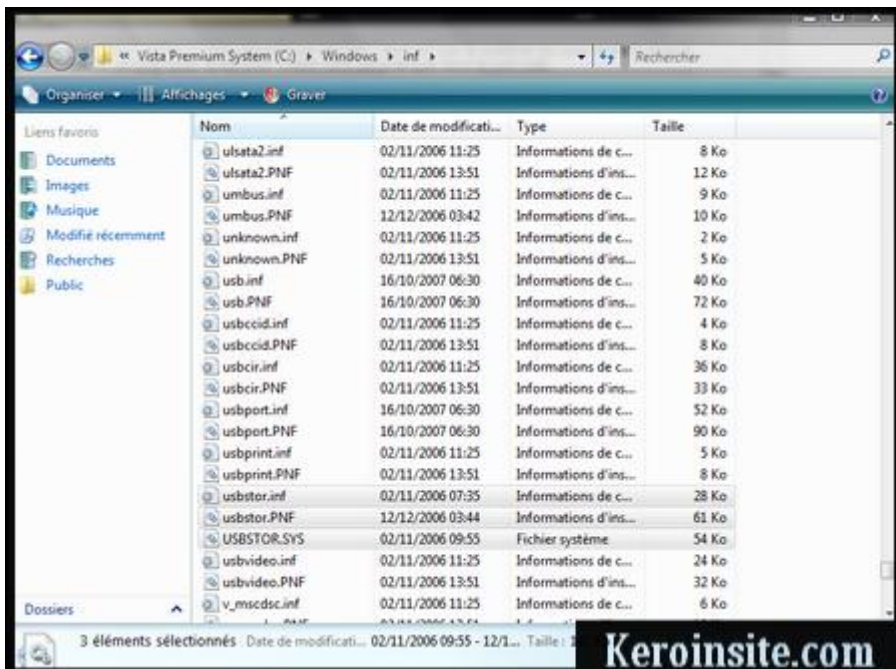
Windows Vista - La solution au problème des périphériques USB non reconnus

Si, comme ce fût le cas pour moi, cette solution ne règle pas le problème, voici celle que j'ai utilisée.

Tout d'abord, il faut vérifier si les drivers des périphériques de stockage USB sont bien à leur place, c'est à dire dans l'emplacement **C:\windows\inf**.

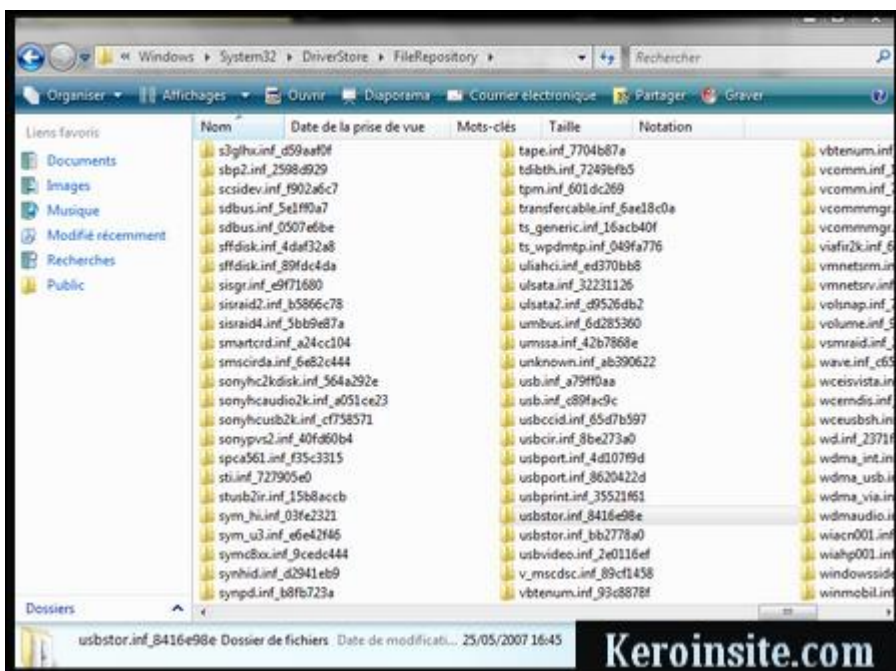
Les trois fichiers à trouver dans ce dossier sont :

- usbstor.inf
- usbstor.PNF
- USBSTOR.SYS

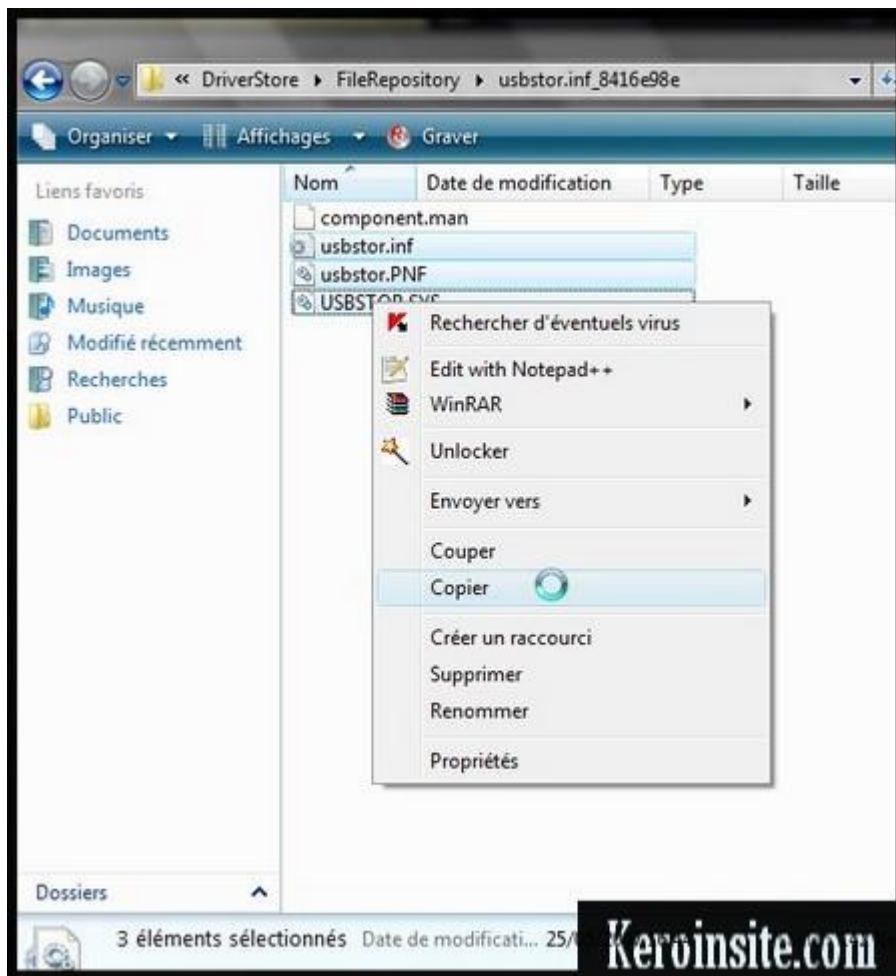


Sur l'image ci-dessus ils sont bien présent mais si ils n'y sont pas il va falloir les remettre car c'est dans cet emplacement que Vista recherche les drivers.

Pour les remettre en place nous allons les copier depuis un autre dossier de Vista où ils sont bel et bien présents. Rendez vous dans **C:\Windows\System32\DriverStore\FileRepository** et trouvez le dossier "**usbstor.inf_XXXXX**" (il est possible qu'il y en ai plusieurs comme moi sur l'image ci dessous mais peu importe, choisissez le premier).



Ouvrez ce dossier, vous devriez y trouver nos trois fichiers.



Copiez ces 3 fichiers dans votre dossier **C:\windows\inf** et retournez dans le gestionnaire de périphériques.

Faites un double clic (gauche) sur la ligne de votre périphérique (avec son point d'exclamation) et choisissez l'option "réinstaller le driver" ou "mettre à jour le pilote".

Si tout c'est correctement déroulé, votre clef USB ou votre disque dur externe devrait enfin s'installer correctement et devient disponible dans votre poste de travail.

Si cet article vous a aidé ou, au contraire, que vous connaissez encore des difficultés avec vos périphériques USB, vous pouvez vous rendre sur [nos forums](#) pour en discuter.

En espérant que ce tutoriel puisse servir à quelques uns, merci de l'avoir lu et enjoy avec Windows Vista ;)

VISTA : Problème pénible avec la recherche des drivers pour les périphériques USB

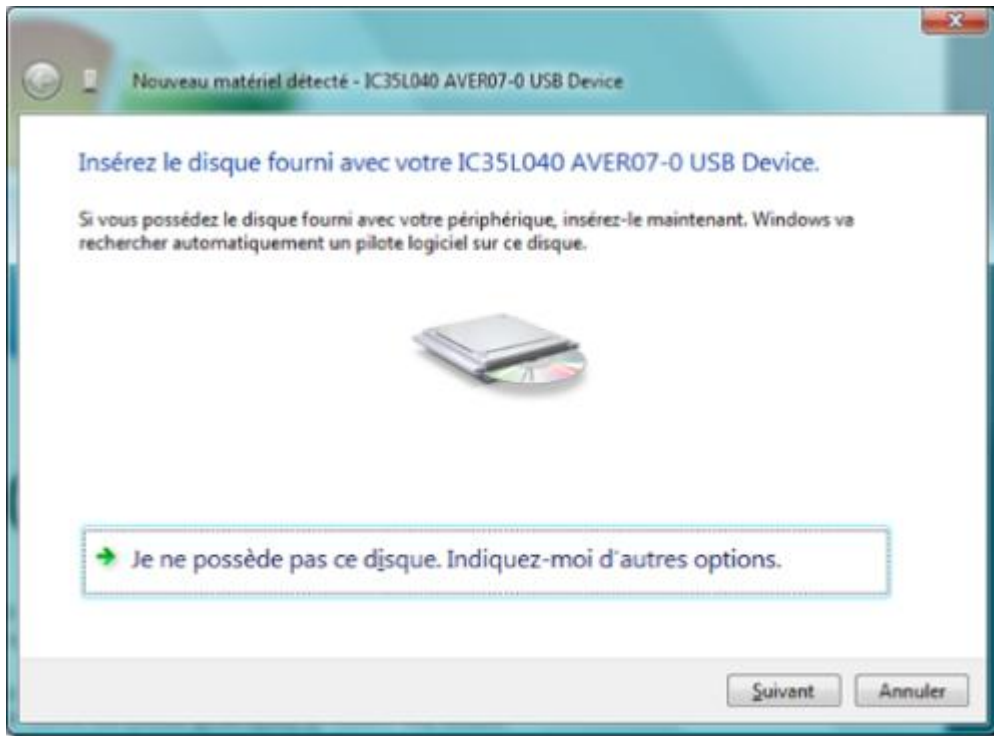


Windows Vista™

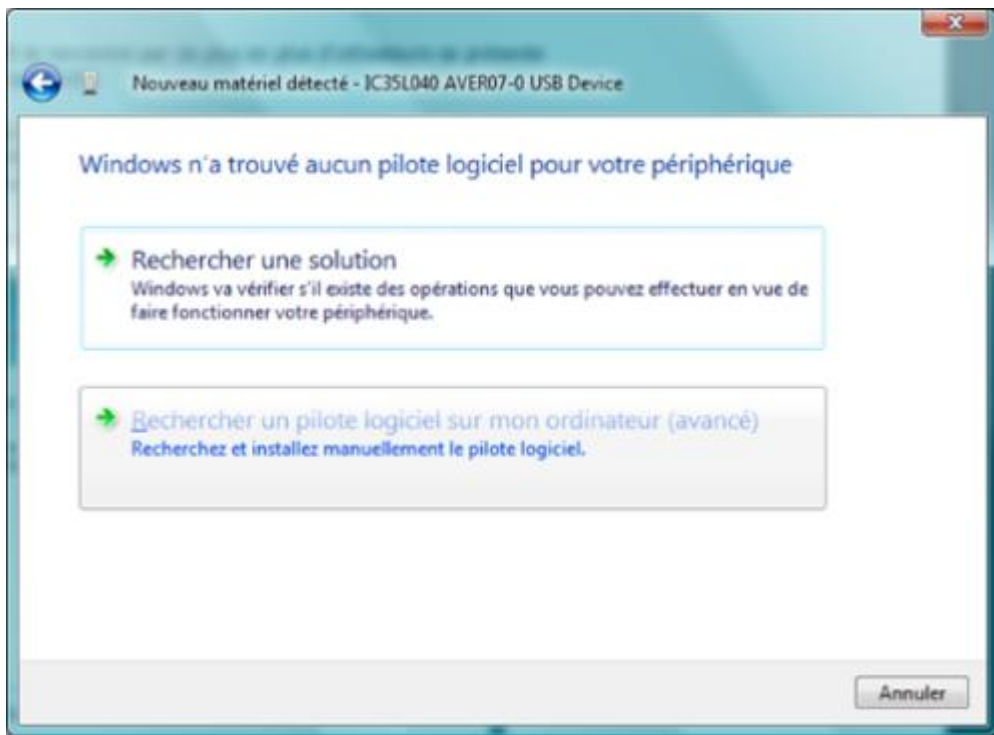
Un problème connu par Microsoft et rencontré par de plus en plus d'utilisateurs se présente lors de la connexion de périphériques USB.

En effet, que ce soit pour une Clé USB, un disque dur Externe, une souris ou encore tout autre appareil USB dont Microsoft fournit des pilotes génériques, on obtient une fenêtre expliquant que le système ne trouve pas les pilotes adéquats.

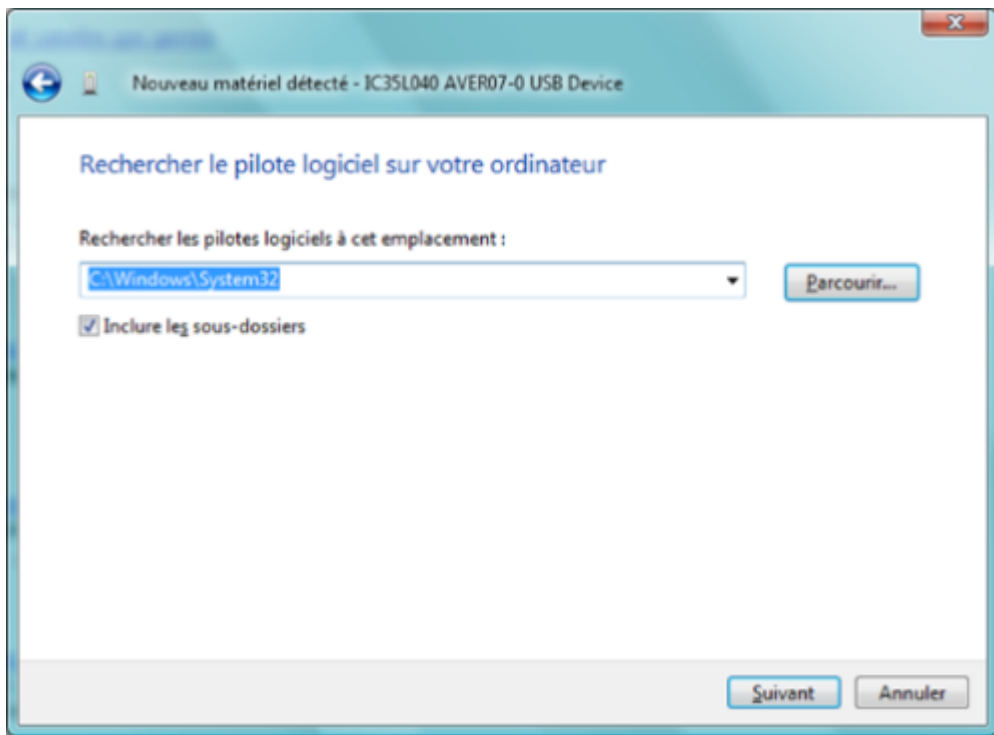
Pour exemple, voila ce qu'il se passe lors de la connexion d'un disque dur externe :



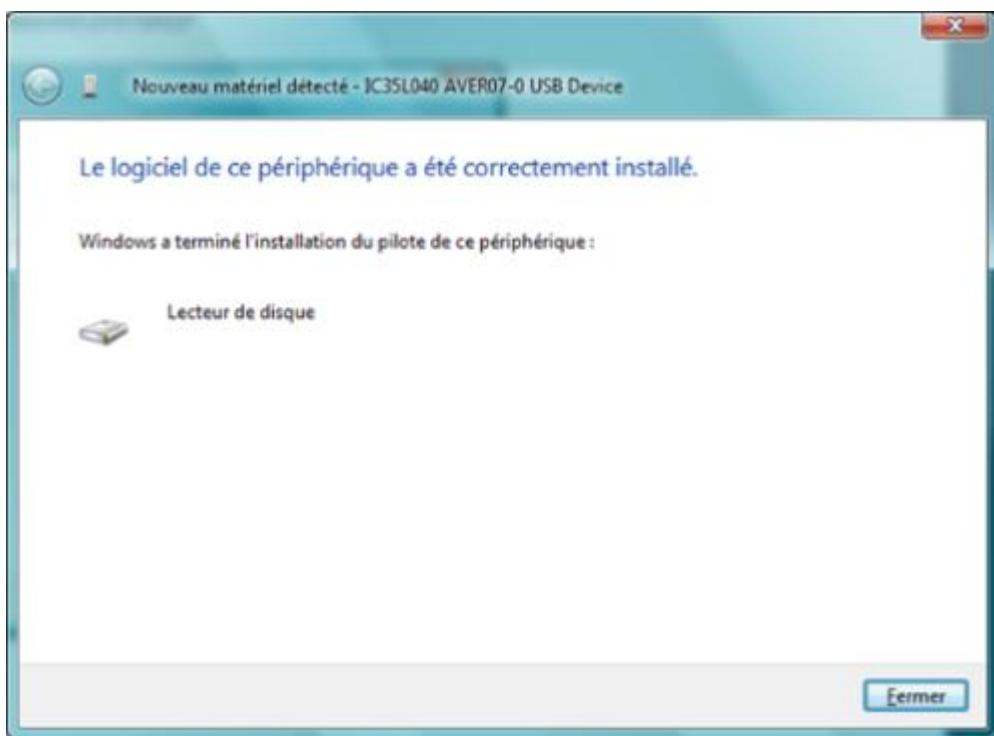
On clique alors sur le lien "Je ne possède pas ce disque ...", pour ensuite choisir la recherche des pilotes.



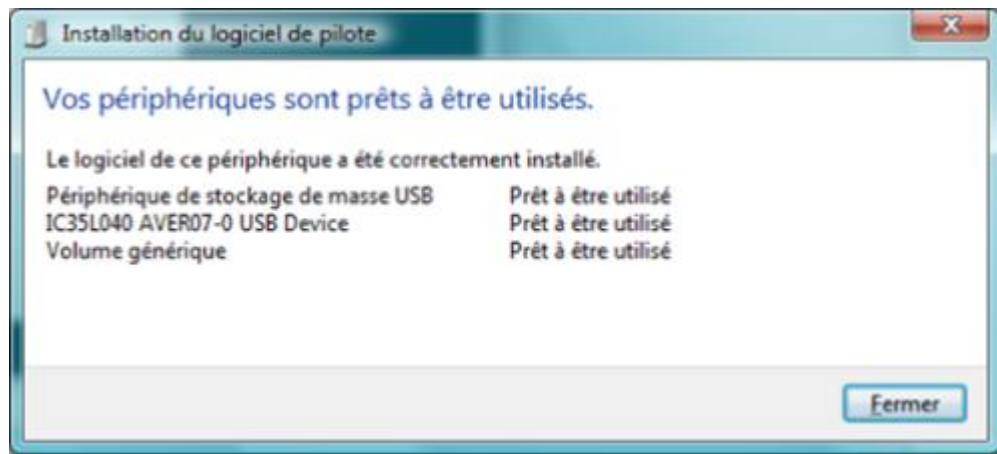
On choisit maintenant le second lien "Rechercher un pilote sur mon ordinateur (avancé)", on fournit alors le répertoire "C:\WINDOWS\SYSTEM32"



On obtient alors l'installation du pilote générique puis vous avez le message d'installation validé de ce pilote.



Vous avez donc à faire ceci, pour le cas d'un disque dur USB ou d'une clé USB, trois ou quatre fois.



Votre disque est alors fonctionnel correctement.

Ce problème apparaît après un certain temps d'usage de votre machine.

Après de nombreuses recherches, il se trouve que ce problème est connu et de nombreux utilisateurs subissent cette démarche.

- [Driver search fails everytime - and have to set the search manually \(each time\) to System32.. help...](#)

Dans ce fil, nous voyons d'ailleurs que "Darrel Gorter" de Microsoft reconnaît ce problème, dont [aucune solution valable n'est pour le moment proposée](#).

La solution apportée par un utilisateur (suppression du fichier INFCACHE.1 du répertoire C:\WINDOWS\INF) est à proscrire, car risque de provoquer d'autres problèmes sur votre installation.

En regardant la configuration de ma machine, une solution apparaît (à voir à l'usage). En effet, en ouvrant l'éditeur de registre (regedit) et allant dans la clé :

- **HKEY_LOCAL_MACHINE\SOFTWARE\Microsoft\Windows\CurrentVersion\Device Path**

J'ai trouvé la valeur :

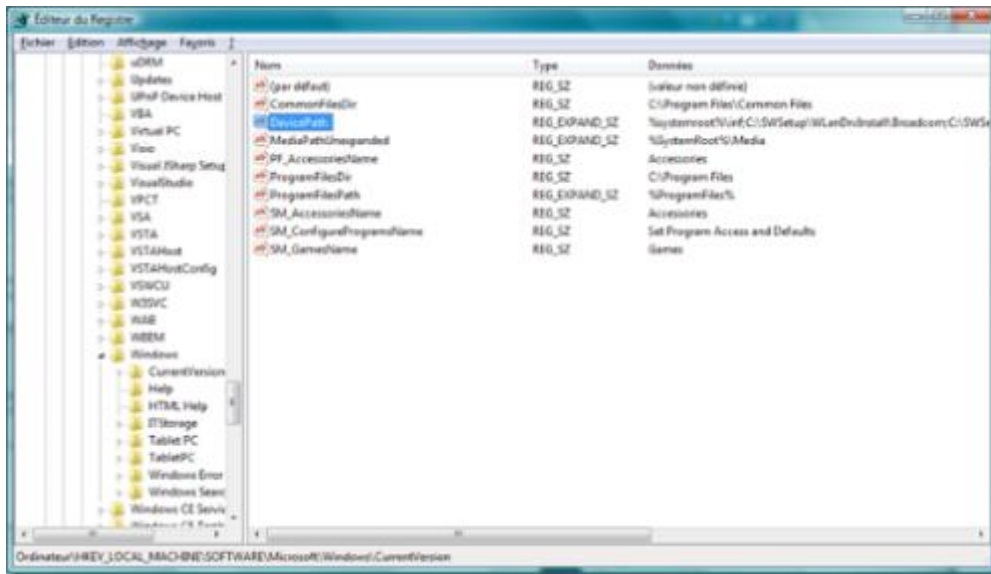
- **C:\inf**;C:\SWSetup\WLANDrvInstall\Broadcom;C:\SWSetup\WLANDrvInstall\Intel3954ABG;C:\SWSetup\WLANDrvInstall\Intel2915ABG;C:\Program Files\Microsoft Virtual PC\Utility\VMNetSrv

Ainsi le répertoire de base "**C:\inf**" est une erreur et ne correspond en rien au répertoire de stockage des pilotes Microsoft :

- **C:\Windows\inf**

Il faut donc modifier la valeur en fixant ajoutant la variable système "%systemroot%", on aura donc au final la valeur du champs "**DevicePath**" :

- `%systemroot%\inf;C:\SWSetup\WLANDrvInstall\Broadcom;...`



On devra donc redémarrer le système afin de valider le changement de cette clé.