

Windows Mail

Chemin des dossiers mails :

C:\Utilisateurs(Users)\Daniel\AppData\Local\Microsoft\Windows Mail\Local Folders

Windows Mail - Comment trouver le dossier de stockage de Windows Mail ?

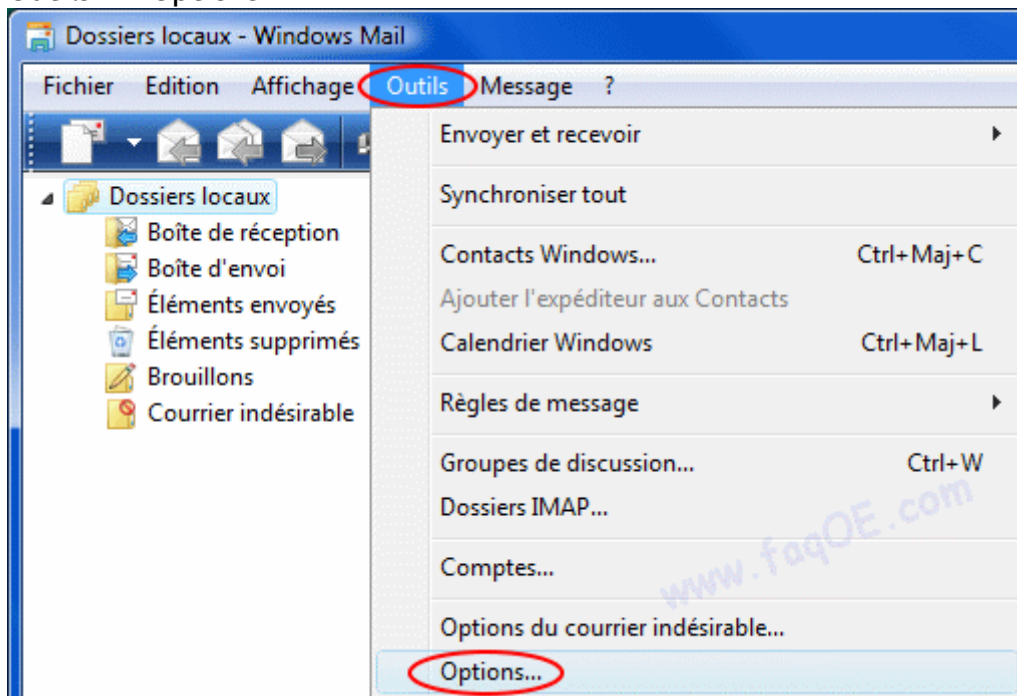
Cette page concerne exclusivement **Windows Mail**.

L'une des principales différences entre Outlook Express et Windows Mail concerne la manière dont sont stockés les messages.

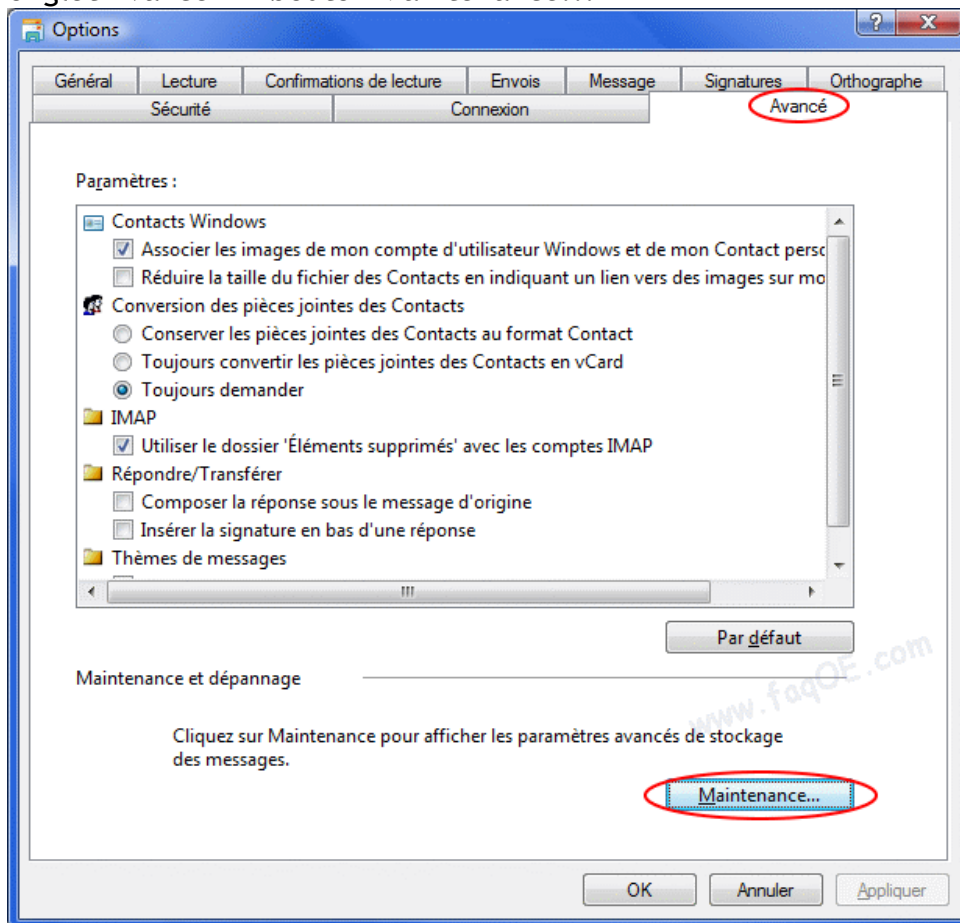
Dans Outlook Express, Les messages de chacun des dossiers locaux sont stockés dans des fichiers .dbx (à un dossier local correspond un fichier .dbx - voir [ICI](#)). Dans Windows Mail, les messages sont stockés individuellement sous forme de fichiers .eml pour les mails ou de fichiers .nws pour les posts (messages de newsgroups).

Ces fichiers .eml et .nws sont classés dans des sous-dossiers du dossier de stockage de Windows Mail.

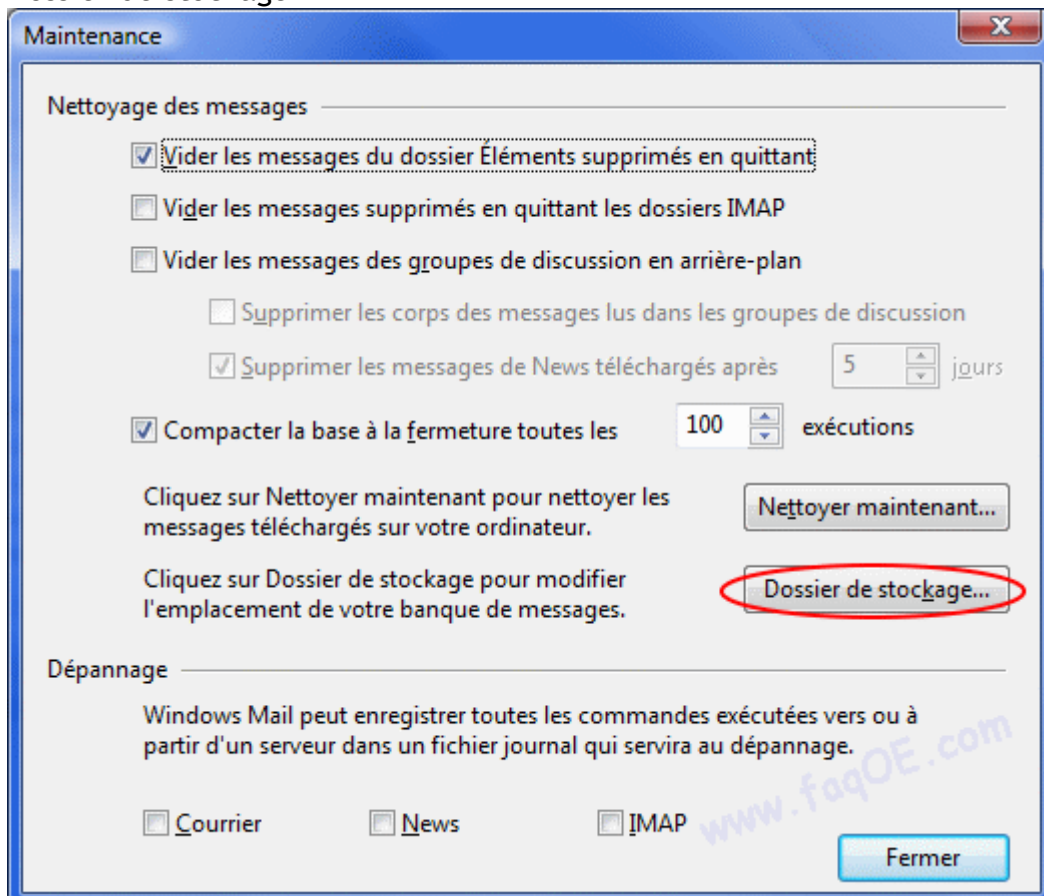
- Pour trouver le chemin d'accès au dossier de stockage de Windows Mail...
- Outils --> Options



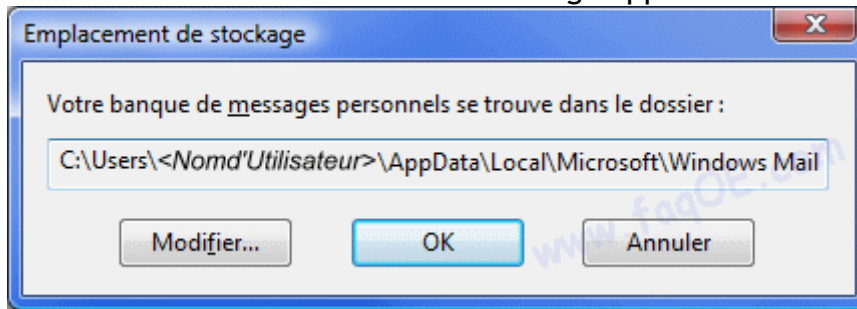
- onglet Avancé --> bouton Maintenance...



- Dossier de stockage

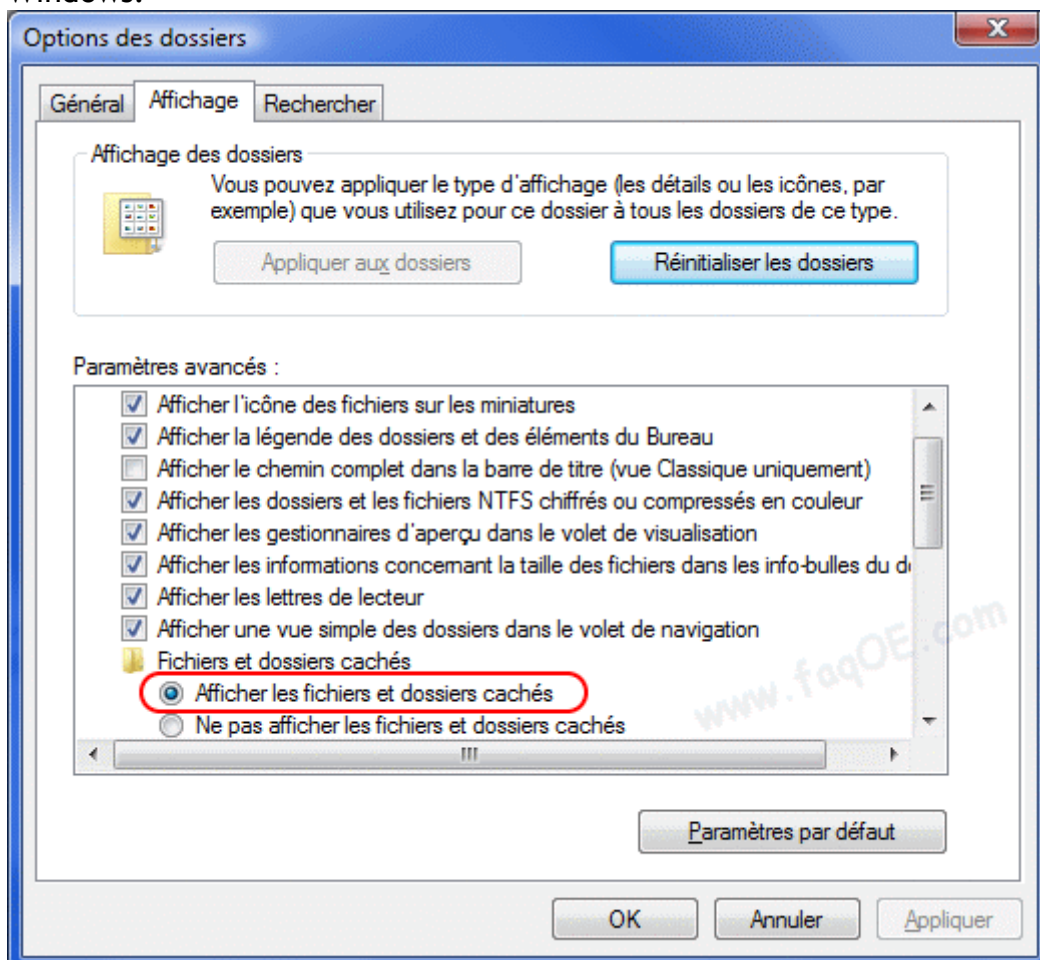


- Le chemin d'accès au dossier de stockage apparaît dans la fenêtre suivante...



Dans l'illustration ci-dessus, le chemin d'accès est typique du chemin d'accès par défaut (non modifié par l'utilisateur). <Nomd'Utilisateur> sera bien sûr remplacé par le nom d'utilisateur de la session en cours.

- Pour afficher le dossier de stockage
- !!! Attention !!! Dans le chemin d'accès par défaut C:\Users\<Nomd'Utilisateur>\AppData\Local\Microsoft\Windows Mail le dossier /AppData/ est un dossier **caché**. Il faut donc demander à Afficher des fichiers et dossiers cachés dans l'onglet Affichage des Options des dossiers pour pouvoir ouvrir le dossier de stockage dans l'Explorateur Windows.



Remarque : Les Options des dossiers sont accessibles dans le Panneau de configuration ou dans l'Explorateur Windows (Outils --> Options des dossiers)

Windows Mail - Comment supprimer les messages bloqués dans la Boîte d'envoi ?

Cette page concerne exclusivement **Windows Mail**.

Si vous avez des messages bloqués dans la **Boîte de réception** ou dans les **Eléments supprimés**, voyez d'abord cet article [Windows Mail - Comment supprimer les messages bloqués dans la Boîte de réception ou les Eléments supprimés ?](#)

Attention, depuis la publication de cet article, un correctif Microsoft est paru. Voir l'encadré rouge [en bas de page](#) !

- Désactiver la surveillance de la messagerie par l'antivirus

Attention, ne désactiver **que** cette fonctionnalité !
L'antivirus doit continuer à travailler en tâche de fond.

Cette surveillance, par ailleurs totalement inutile, est à l'origine de nombreux problèmes dans Windows Mail comme dans Outlook Express.

La procédure pour désactiver le scan des messages entrants et sortants varie avec l'antivirus installé sur le PC. Il faut chercher dans le paramétrage du logiciel. Ce paramétrage est généralement accessible par un clic droit sur l'icône correspondant à l'antivirus dans la traybar (près de l'horloge).

- Télécharger *WMUtil*

Télécharger *WMUtil* (Copyright 2007 © Stephen L. Cochran, Ph.D) à partir de cette [page](#) de Steve Cochran (MVP).

Remarque : dans la fenêtre de téléchargement choisir Enregistrer.

Une fois téléchargé le fichier wmutil.zip, il faut extraire les 2 fichiers qu'il contient (scxout.dll et WMUtil.exe) dans un même dossier :

- clic droit sur le fichier wmutil.zip
 - Extraire tout...
 - Modifier si nécessaire le dossier de destination si celui proposé par défaut ne convient pas ;
 - Extraire
 - Une page de l'explorateur doit s'ouvrir automatiquement sur le dossier contenant les 2 fichiers scxout.dll et WMUtil.exe
-
- Exécuter WMUtil
 - Fermer **toutes** les fenêtres de Windows Mail (programme principal, fenêtres de rédaction de message, etc.).
 - Vérifier qu'aucune occurrence de WinMail.exe ne soit encore présente dans la liste des processus en cours (Ctrl+Alt+Suppr --> Ouvrir le gestionnaire des

tâches --> onglet Processus)

Si besoin, sélectionner le processus WinMail.exe et cliquer Arrêter le processus.

- Lancer **WMUtil** par un double-clic sur le fichier WMUtil.exe (un avertissement de sécurité peut éventuellement demander de confirmer l'exécution du programme. De même, le pare-feu peut demander si vous autorisez l'accès à Internet)
- Cliquer Clear Outbox
- Après quelques secondes, une fenêtre affiche le nombre de messages supprimés de la Boîte d'envoi : "x *Stuck messages removed*"

...Mise à jour 28/08/2007...

Microsoft sort un [correctif](#) qui permet de supprimer les messages bloqués dans la boîte d'envoi de Windows Mail.

Voir la [KB941090 version française](#) ou [version anglaise](#)

*Remarque : il est précisé qu'il faut installer "[...] cette mise à jour pour résoudre le problème suivant : des messages sont bloqués dans la Boîte d'envoi et ne peuvent pas être supprimés [...]". En réalité elle permet de **supprimer les messages bloqués dans tous les dossiers locaux de Windows Mail.***

WINDOWS MAIL - COMMENT SUPPRIMER LES MESSAGES BLOQUÉS DANS LA BOÎTE DE RÉCEPTION OU LES ÉLÉMENTS SUPPRIMÉS ?

Cette page concerne exclusivement **Windows Mail**.

D'abord et avant tout, il faut

- **DÉSACTIVER LA SURVEILLANCE DE LA MESSAGERIE PAR L'ANTIVIRUS**

Attention, ne désactivez **que** cette fonctionnalité !
L'antivirus doit continuer à travailler en tâche de fond !

Cette surveillance, par ailleurs totalement inutile, est à l'origine de nombreux problèmes dans Windows Mail comme dans Outlook Express.

La procédure pour désactiver le scan des messages entrants et sortants varie avec l'antivirus installé sur le PC. Il faut chercher dans le paramétrage du logiciel. Ce paramétrage est généralement accessible par un clic droit sur l'icône correspondant à l'antivirus dans la traybar (près de l'horloge).

- **SUPPRIMER LES MESSAGES DES ÉLÉMENTS SUPPRIMÉS**

Essayons toujours la solution la plus simple !

- **Edition**
- **Vider le dossier Éléments supprimés**

- **SUPPRESSION-RECONSTRUCTION DE LA BASE DE WINDOWS MAIL**

- Par mesure de précaution, sauvegarder tous les messages avec l'outil d'exportation : **Fichier** --> **Exporter** --> **Messages** --> répondre aux questions de l'assistant.
- Fermer **toutes** les fenêtres de Windows Mail (programme principal, fenêtres de rédaction de message, etc.)
- Vérifier qu'aucune occurrence de WinMail.exe ne soit encore présente dans la liste des processus en cours (**Ctrl+Alt+Suppr** --> **Ouvrir le gestionnaire des tâches** --> onglet **Processus**)
Si besoin, sélectionner le processus WinMail.exe et cliquer **Arrêter le processus**.
- Relever le chemin d'accès au dossier de stockage de Windows Mail (**Outils** --> **Options** --> onglet **Avancé** --> **Maintenance** --> **Dossier de stockage...**)
Par défaut, ce chemin d'accès est
C:\Users\Nomd'Utilisateur\AppData\Local\Microsoft\Windows Mail (1)
- Supprimer les 2 fichiers **WindowsMail.MSMessageStore**
L'un est dans
C:\Users\Nomd'Utilisateur\AppData\Local\Microsoft\Windows Mail
l'autre est dans

C:\Users\Nomd'Utilisateur\AppData\Local\Microsoft\Windows Mail\Backup\new

- Ouvrir Windows Mail
- Windows Mail va reconstruire sa base. **(2)**
Selon le nombre et le volume de messages à gérer, le temps nécessaire à cette reconstruction peut être assez long (plusieurs minutes). Laisser faire la procédure !
- Essayer de visualiser et supprimer les messages récalcitrants.

(1) Le dossier *\AppData* étant un dossier caché, le dossier de stockage de Windows Mail n'est visible dans l'Explorateur que si on a choisi **Afficher les fichiers et dossiers cachés** dans l'onglet **Affichage** des **Options des dossiers**.

(2) Les règles de message qui font référence à un dossier local créé par l'utilisateur devront être révisées.

Adresses Hotmail en POP3

Depuis le 14 Janvier 2009, les adresses email gratuites Hotmail, Live et MSN dans le Royaume-Uni, Canada, Australie, France, Japon, Espagne, Allemagne, Italie et les Pays-Bas peuvent être synchronisées avec n'importe quel client de messagerie sur PC ou téléphone mobile grâce aux serveurs POP et SMTP

pop3.live.com (SSL, port 995)

et

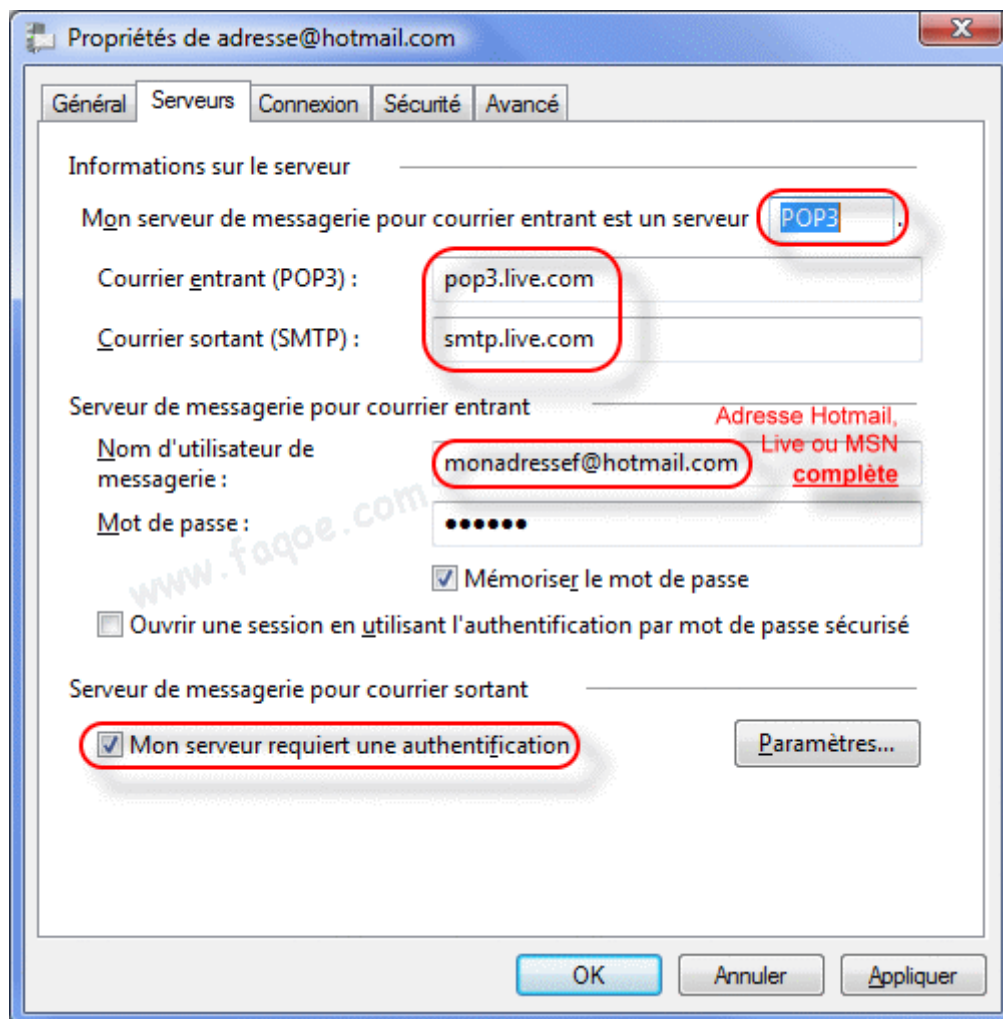
smtp.live.com (SSL, port 587, avec authentification)

qui, jusque là, étaient l'apanage des comptes payants.

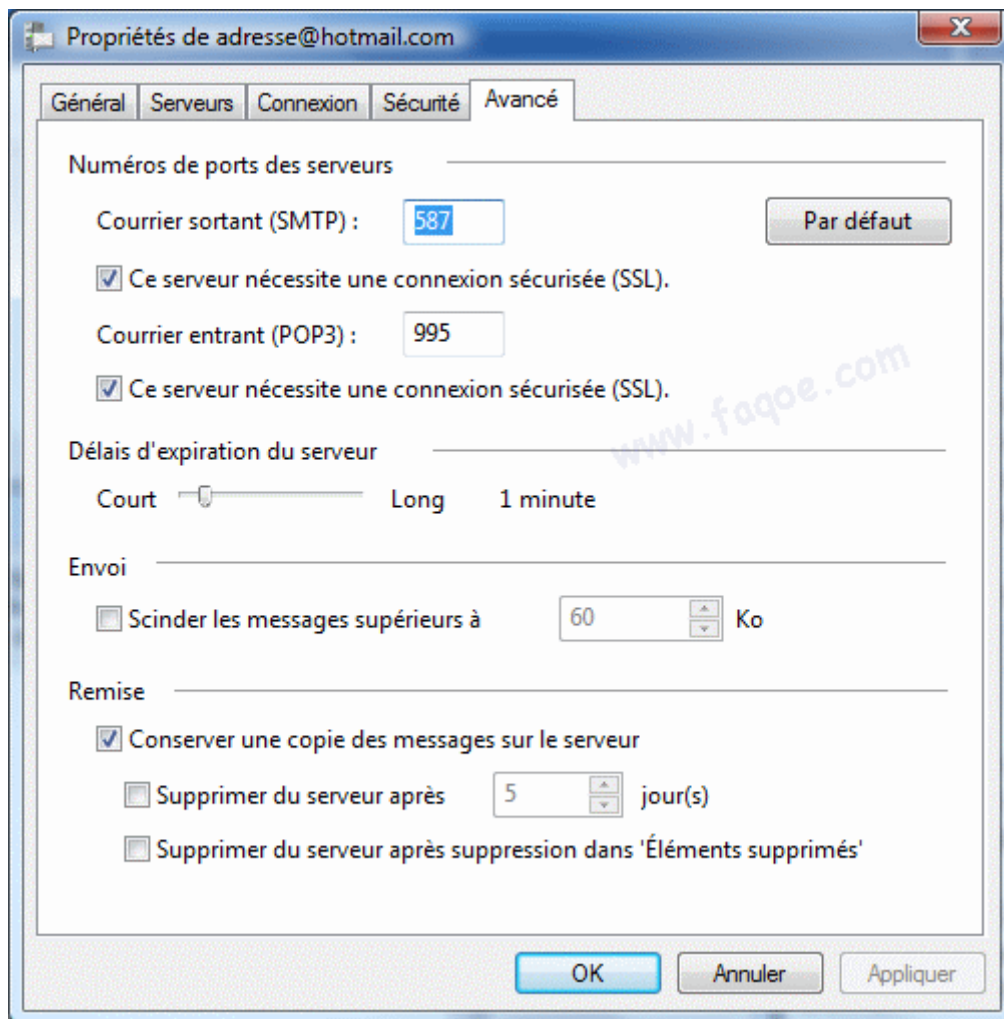
L'accès au protocole POP3 pour les autres pays se généralisera progressivement.

Voir l'annonce faite sur windowslivewire.spaces.live.com

Avec Outlook Express, Windows Mail ou Windows Live Mail, l'onglet Serveurs des Propriétés du compte courrier devra donc être paramétré ainsi



et l'onglet Avancé



Remarque : avec Windows Mail, il faut créer un compte courrier avec une adresse bidon (qui ne soit pas en @hotmail, @live ou @msn) et corriger postérieurement l'adresse de messagerie dans les propriétés de ce compte (en même temps qu'on va paramétrer les ports 587 et 995) sinon, lorsque l'assistant de création de comptes voit une adresse Hotmail, Live ou MSN, il dit que "Windows Mail ne prend plus en charge les serveurs HTTP[...]" et on n'a d'autre possibilité que d'annuler la procédure.